

# REUSSIR SON RAVALEMENT

## LA RESTAURATION DES FAÇADES EN PIERRE

### ! Le rejointoiment

Le nettoyage des façades est l'occasion de vérifier la bonne tenue des joints. Leur réfection est très importante car ils garantissent l'étanchéité des façades et dans le cas



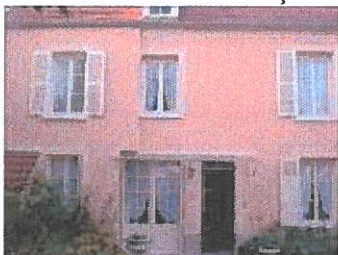
de maçonneries anciennes de moellons peuvent constituer jusqu'à 30% de la surface du mur. Dans le bâti ancien, la pierre était jointoyée au mortier de chaux aérienne et de plâtre ou de chaux aérienne et sable, la réfection des joints doit absolument se faire en utilisant les mêmes matériaux (bonne adhérence au support : la chaux aérienne laisse « respirer » la maçonnerie, on évite ainsi l'effritement des pierres et des briques, sa souplesse lui permet d'encaisser les éventuelles déformations du bâtiment sans se fissurer).

Les joints sont dégarnis manuellement en évitant marteau-piqueur, sur une profondeur de 1 à 3 cm puis brossés afin d'éliminer les parties pulvérulentes, ils sont ensuite mouillés, garnis au mortier, lissés.

### ! Aspect final

« Les enduits doivent être beurrés à fleur, c'est-à-dire laissant à peine apparaître les moellons ; exécutés à l'aide d'un mortier traditionnel à base de chaux grasse et de sable coloré, leur teinte doit être identique à celle des moellons » ((citation Architectes des Bâtiments de France).

## LES ENDUITS DE FAÇADE



« L'enduit de façade doit être soit lissé, soit gratté fin et être de teinte finale « sable » gris beige et beige ocré en évitant une teinte trop

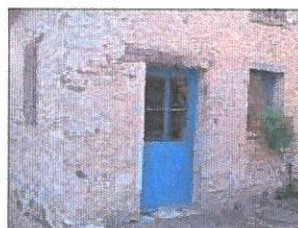
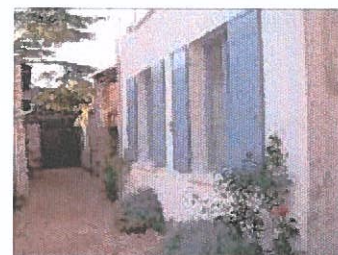
claire » (source Architecte des Bâtiments de France).

Voici quelques teintes extraites d'un nuancier en périmètre classé ou inscrit. ⇓⇓



## MENUISERIES

« Les menuiseries doivent être peintes dans une teinte pastel ou foncée » (source Architectes des Bâtiments de France.



Voici quelques exemples de teintes que vous pourrez utiliser.



Il est essentiel de conserver les proportions des fenêtres : plus hautes que larges, divisées en 3 parties. Les bois exotiques vendus en grande surface de couleur jaunâtre, ou brun rouge sont à peindre de la même



teinte que les volets : vous harmoniserez ainsi votre façade dans le style des maisons rurales du Vexin

